

## Anfahrtsbeschreibung

### Mit dem Auto

#### a) von Süden

- über die **A1**, Richtung Lübeck, dann abbiegen auf die **A24**, Richtung Berlin,

#### b) aus der Innenstadt

- über **A24**, Richtung Berlin,

#### c) von Osten

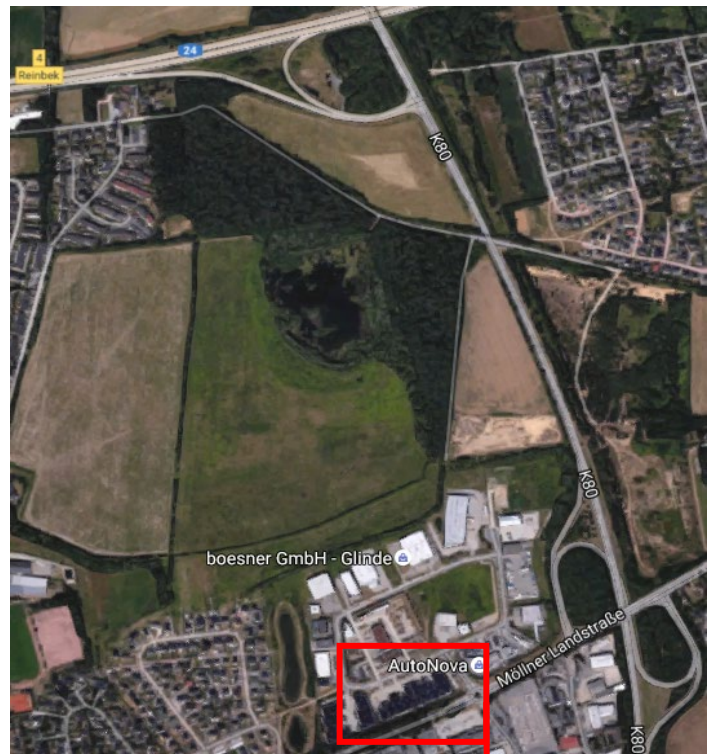
- über **A24**, Richtung Hamburg,

bis zur **Ausfahrt 4 Reinbek**, Schnellstrasse K80 abbiegen in Richtung Süden (Hamburg Bergedorf).

#### d) von Norden

- über die **A1**, bis zur Ausfahrt Barsbüttel. Am Ende der Ausfahrt nach links auf die Schnellstrasse K80 und dem Straßenverlauf ca. 5,5 km folgen. Nach Überquerung der Autobahn A24 auf dem rechten Fahrstreifen einordnen.

Nächste Ausfahrt nehmen und nach rechts abbiegen (Möllner Landstraße). Im Kreisverkehr die erste Ausfahrt nehmen. Am Ende der Strasse links abbiegen und auf der linken Seite das Grundstück befahren. Parkplätze stehen auf dem Gelände zur Verfügung.



### Mit öffentlichen Verkehrsmitteln

Mit der **U2** Richtung Mümmelmannsberg bis Haltestelle **Steinfurther Allee** fahren. Dort umsteigen in den Bus **Linie 133** in Richtung Neuschönningstedt, Haidkrug (fährt im 10 Minutentakt). Ausstieg an Haltestelle **Berliner Straße**.

Die Strasse in Richtung Volvo Autohaus überqueren und in die Strasse Biedenkamp gehen. Das Gebäude Biedenkamp 1a und der Eingang ist nun auf der gegenüber liegenden Strassenseite zu sehen.

