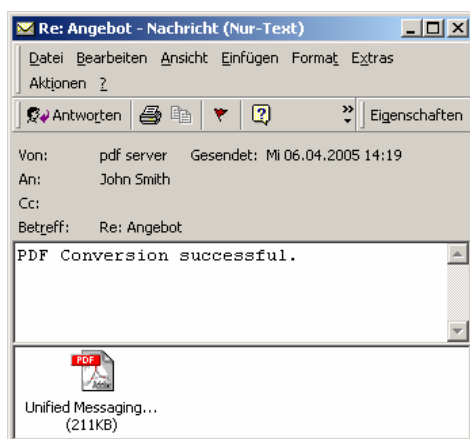
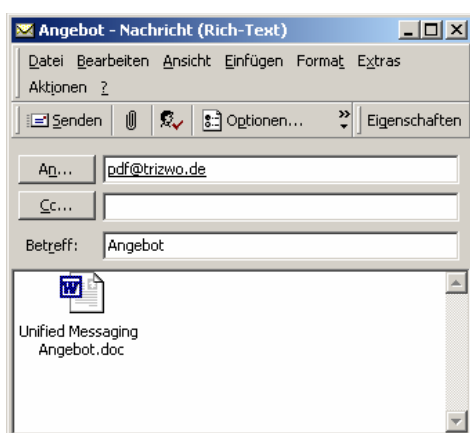


trizwo PDF-Server - so einfach wie 1 - 2 - 3

Ideal für Unternehmen jeder Größenordnung

Nie war es einfacher ein PDF Dokument zu erstellen: eine Mail mit angehängter Datei wird an den PDF-Server geschickt und im Handumdrehen kommt ein PDF-Dokument zurück.

Auf den Arbeitsplätzen ist keine zusätzliche Software oder Anpassung erforderlich. Der PDF-Servertask kommuniziert mit dem Mailserver über SMTP/POP3 und steht damit für alle Mailuser zur Verfügung – gleichgültig welcher Mailclient eingesetzt wird (Outlook, Notes, GroupWise,



Beispiel Outlook Client

Funktionen

Unterstützte Formate: DOC, DOCX, RTF, XLS, XLSX, PPT, PPTX, PPS, PPSX, VSD, PDF, TXT bzw. alle ASCII-Dateien, BMP, PCX, TIF, TIFF, PCX, DCX, GIF, JPE, JPEG, JPG, PNG, MPP, - weitere Formate sind in Vorbereitung.

Kombi-Konvertierung: zwei oder mehrere Attachments in einer Mail werden zu einem PDF-Dokument verbunden.

Sicherheit: vier Sicherheitsstufen einstellbar – gegen Dokument ändern, Text und Bilder kopieren, Anmerkungen einfügen, ausdrucken. 128 Bit Verschlüsselung,

Einfachste Installation

Der PDF-Server wird als Dienst auf einem Windows PC (2000/2003/XP) im Netz installiert und im E-Mailsystem als POP3-Postfach eingerichtet – z.B. als pdf@mailserver. Die User adressieren dann ihre Mail mit dem zu konvertierenden Attachment an pdf@mailserver. Der PDF-Server konvertiert das Attachment und sendet es als PDF-Datei zurück an den User.

Systemanforderungen

Die Systemanforderungen hängen in erster Linie von der erwarteten Anzahl von Konvertierungen ab - ein aktueller Desktop PC mit 2 GHz Prozessor und 512 MB RAM konvertiert ein zweiseitiges Word-Dokument innerhalb weniger Sekunden, z.B. werden für 50 Seiten höchstens 20 Sekunden benötigt.

Voraussetzung: Auf dem PDF-Server müssen die entsprechenden Programme installiert sein, um die Attachments zu konvertieren (Office-Paket für Word, Excel, Powerpoint etc.)

Optionen

Erweiterung um Sonderformate auf Anfrage.

Anpassung an spezielle Arbeitsabläufe über Schnittstellen möglich.

Preise (zzgl. Mehrwertsteuer)

Halbkonkurrierende Userlizenzen: eine bestimmte Anzahl User pro Tag können den Server nutzen, dieser zählt die E-Mail-Adressen der Sender. Die Lizenz wird jeden Tag um 0:00 Uhr zurückgesetzt.

| | |
|--------------------------------------|-------------------|
| PDF-Server mini | 800 Euro |
| 10 Userlizenzen (halbkonkurrierend)* | |
| jede weitere Userlizenz | 60 Euro |
| PDF-Server midi | 1.300 Euro |
| 20 Userlizenzen (halbkonkurrierend)* | |
| jede weitere Userlizenz | 50 Euro |
| PDF-Server maxi | 2.500 Euro |
| 50 Userlizenzen (halbkonkurrierend)* | |
| jede weitere Userlizenz bis 100 | 30 Euro |
| jede weitere Userlizenz bis 250 | 20 Euro |
| jede weitere Userlizenz bis 500 | 10 Euro |
| jede weitere Userlizenz bis 1.000 | 5 Euro |
| jede weitere Userlizenz bis 2.500 | 3 Euro |
| jede weitere Userlizenz bis 10.000 | 1 Euro |
| unbegrenzte Anzahl User | 15.000 Euro |

Softwareupdate **Aufpreis 30 %**

Zeitlich unbegrenzter Zugriff auf jede neue Version.